









PLAZA AYUNTAMIENTO

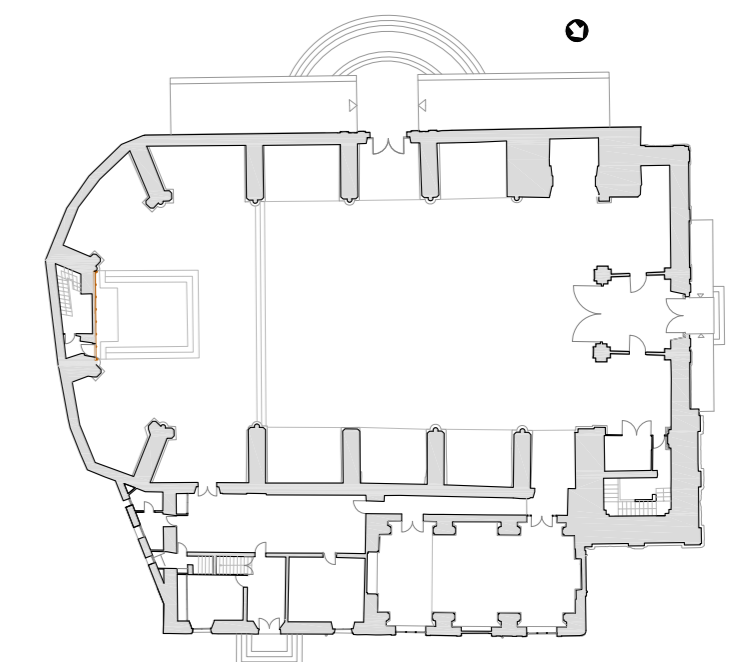
ACTUACIONES PREVISTAS

- ① LEVANTADO DE PAVIMENTO HIDRAULICO 25 X25X2 1962
- ② LEVANTADO DE PAVIMENTO BALDOSA PIEDRA 60 X 40 X 3 1998
- ③ VACIADO CAPA RELLENO 1962 HASTA PAVIMENTO CERÁMICO
- ④ LEVANTADO RESTOS DE PAVIMENTO CERÁMICO 1801
- ⑤ LEVANTADO DE ESCALÓN
- ⑥ VACIADO RELLENOS CONTEMPORANEOS PLATAFORMA PRESBITERIO HASTA COTA PAVIMENTO CERAMICO 1801
- ⑦ LEVANTADO DE SOLERA DE HORMIGÓN EN MASA
- ⑧ VACIADO RECRECIDO BASE ALTAR BARROCO 1690

-  EXCAVACIÓN CAPILLAS
-  EXCAVACIÓN ÁREA ALTAR BARROCO 1690
-  AREA DEL PRESBITERIO CON 30 INHUMACIONES DE 1940 LOCALIZACION Y APERTURA DE CRIPTA EXCAVACION HASTA NIVEL DE ACTUACIÓN ARQUITECTÓNICA.
-  EXCAVACIÓN LOCALIZACIÓN DE CIMENTO ANTIGUA IGLESIA

ACTUACIONES REALIZADAS

-  EXCAVACIÓN ARQUEOLÓGICA 2012
-  EXCAVACIÓN ARQUEOLÓGICA 2018
-  EXCAVACIÓN ARQUEOLÓGICA 2021
-  FOSO DE CALEFACCIÓN



ESTUDIO DE ARQUITECTURA.

C/ CONDE SALVATIERRA N 30 BAJO A 48004 VALENCIA. TEL. 963513380.

PROYECTO DE RESTAURACIÓN  
IGLESIA DE LA ASUNCIÓN DE NTRA. SEÑORA, UTIEL  
3ª FASE

SITUACIÓN PLAZA DEL AYUNTAMIENTO , 46300 UTIEL, VALENCIA  
 ENCARGO PARROQUIA ASUNCIÓN DE NTRA. SEÑORA, UTIEL  
 PROMOTOR MINISTERIO DE FOMENTO  
 DIRECCIÓN GENERAL DE ARQUITECTURA, VIVIENDA Y SUELO  
 SUBDIRECCIÓN GENERAL DE ARQUITECTURA Y EDIFICACIÓN  
 ARQUITECTA GEMA CASANI GOZALBO  
 ING. CC y P RODRÍGO PÉREZ CÁRCEL  
 COLABORADORES: IGNACIO DOCAVO LOBO arquitecto  
 JAVIER YUSTE NAVARRO Ingeniero de caminos

PLANTA NIVEL 0  
ACTUACIONES ARQUEOLÓGICAS

FECHA M A Y O 2021  
 ESCALA 1/100  
 PLANO AI-01

